



私たちのおうち  
見てください

## 開放感あふれるリビング + 家事動線を考えた家。

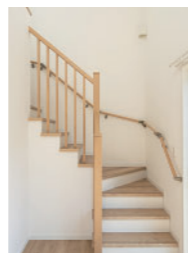
広いお庭と開放感あふれるリビングが心地よい K 様邸。これまで賃貸住宅で暮らしていたご夫婦は、お子さまの誕生を機に、家族全員が快適に過ごせる家に住みたいと思うようになり、戸建て住宅を建てることを決めました。土地探しを始めてから 1 年近くかけてようやく理想の土地が見つかり、家づくりがスタート。「土地のことを相談していた不動産屋さんに、自分達の住みたい家は、『夏涼しく、冬暖かい性能の良い家』と伝えたとこ、三和建建が良いのではと紹介されました。実際にモデルハウスを見学に行ってみたとこ、住宅性能の高さはもちろんの事、営業担当の志水さんが親身にお話を聞いてくださり、とても信頼できる方だと思いお願いすることにしました。」とご主人。高気密高断熱住宅は四季を通して、室内温度と湿度が変わらず安定していると話してくれました。休日は日差しが差し込む明るいリビングでおやつを食べたり、テレビを見て家族みんなで過ごす時間を楽しんでいます。



リビング  
+ 吹き抜け

### 明るい日差しが心地よい吹き抜け

リビングの天井は、吹き抜けとなっており、窓からは明るい光が降り注ぎます。「モデルハウスの吹き抜けの光を取り入れてる感じが気に入っていました。天井が高いと部屋がさらに広く感じますし、開放感が出ました。」とご主人。階段を登った 2 階の手すり部分も、通常は腰高まである壁を設けますが、木質手すりを採用し、壁と比べ、圧迫感がなく、2 階との繋がりを感じる事が出来て、より空間を広く見せています。



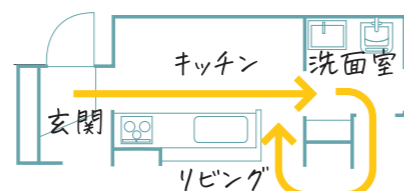
▲木質の手すり



家事動線

### ラクラクの家事動線

一直線に続く、玄関→キッチン→洗面と浴室の間取りは無駄のない家事動線を実現しました。「買い物から帰ってきて、子供を抱っこしたまま、食材をキッチンへ持っていき事ができますし、公園からの帰宅後、子供の手を洗うのも玄関から一直線で無駄がないです。毎日の事なので少しでも家事動線が短いと助かります。」と奥様。洗面室はリビングとも繋がっていて、ぐるぐると回れる回遊動線は暮らしやすい間取りです。



洗面室からリビングにも繋がる



玄関から 1 直線に続く家事動線

### ゆとりのある ファミリークローゼット



部屋を出来るだけ広く設けたいと考え、各部屋にはクローゼットは設けず、共有の広いファミリークローゼットを作りました。「実は、子供の洋服は着替えが多くすぐに取り出せるリビングの収納を使っていて、ここはまだ夫婦だけが使っている状態なんです。なので、まだ家族全員が使っている場合の使い勝手がわからないのですが、部屋を広く使っていて満足しています。」とご主人。まだまだ収納出来る大きなファミリークローゼットは、お客様の成長と共に使い方にも変化がありそうですね。

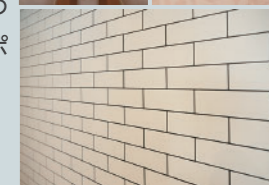
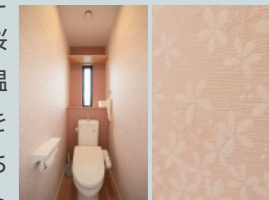


まだまだ収納できる  
ファミリークローゼット

壁紙

### お気に入りの壁紙

キッチンの壁紙は、グレーを基調とし、一面をタイル柄の壁紙にして雰囲気を持たせました。派手すぎず、少し遊びごころも取り入れた空間です。またトイレの壁紙は桜模様の柔らかく温かみがある壁紙を選びました。どちらもご夫婦こだわりのお気に入りポイントです。



子供部屋

### 将来を見据えた子供部屋

子供部屋として使う部屋は、2 つに仕切れるように入口の扉を 2 つ設けました。中央に下がり壁を設けたことで、将来、2 部屋に変更することが出来ます。



下がり壁

収納スペース

### 充実の 収納スペース

収納スペースを多くとったことで、家中いつもすっきり広々空間を保てます。特にリビングには大きな収納や細かな収納を設けたことで、お子様の洋服をしまったり、掃除の時にもちゃをサッと片付けたり、色々使い勝手が良いそうです。他にも適材適所収納を多めに設けました。



リビングの収納スペース

2F ホール

### カウンター付き洗面台+ランドリースペース

階段を登るとホールに、ライトと壁紙がポイントのカウンター付きの手洗いコーナーがあります。「当初、洗面台だけだったのですが、カウンターをつけたことで、空間と一体感が生まれました。」カウンターは大工さんが作るオーダーメイドで、サイズもピッタリです。注文住宅ならではの工夫を生かしています。

そして、日差しが差し込む室内干しスペース。「子供の洗濯物が多いので、このスペースを作っておいて本当に良かったです。よく乾きますし、特に天気の良い日は助かっています」と奥様。



物干し

洗面台

広いお庭

### これからは 楽しみな広いお庭

お子様がのびのびと過ごせるように、広いお庭ができる土地をお探しでした。リビングに面したお庭は、現在どうしていこうかご夫婦で考え中です。「芝生やハーブを植えたいなと考えていますが、広いが故に何でも出来るので、迷ってます。」と奥様。これからどのようなお庭になるか楽しみです。



K 様邸 伊勢原市

夫婦と子 1 人

延べ床面積 223.35 m<sup>2</sup>

敷地面積 108.06 m<sup>2</sup>

竣工 2022 年 1 月

### 家族の成長を楽しむ住まい

子育て環境を考えて、周辺道路やハザードマップも調べてこの土地に決めたそうで、ご家族を大切に思うご主人様のお気持ちが伝わりました。広いリビングではお子様がブランコに乗ったり、取材中も楽しそうに遊ぶ姿が可愛らしく印象的で、ご家族が楽しく暮らしている様子を伺うことが出来て大変嬉しく思いました。取材にご協力いただきましてありがとうございました。